



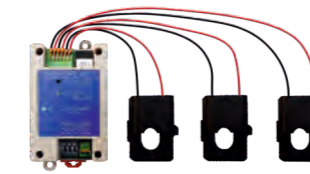
Modelo	EVCHT2SMRT	EVCHT2SMRT3F
Clavija	T1 32A	T11 32A 3F
Largo manguera	5m	
Tensión de entrada	Monofásica 230V - 50Hz	Trifásica 380V - 50Hz
Potencia máxima	7,3kWh	22kWh
Corriente de carga	Hasta 32A	
Activación por RFID Tarjetas RFID incluidas	Sí	
Control	Bluetooth y WIFI (Mediante APP)	
Horario programable	Sí	
Autoregulable	Sí (Con accesorio opcional)	
Envolvente	Metálica con recubrimiento epoxi Cierre en metacrilato de 5mm	

*EVSMRTTR1F: Equipo de medida monofásico para punto SMRT. Conexión por wifi o cableada.

*EVSMRTTR3F: Equipo de medida trifásico para punto SMRT. Conexión por wifi o cableada.



EVCHWFT1F
Toroidal WI-FI Monofásico

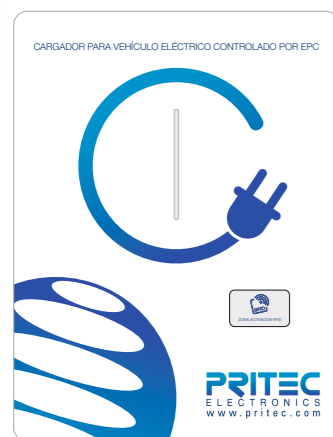


EVCHWFT3F
Toroidal WI-FI Trifásico



EVCH4G
Módulo inalámbrico 4G

EVCH-SMRT



La gama de puntos de recarga SMRT permite el control de la carga mediante el uso de bluetooth y/o wifi via APP. Entre otras cosas podrá crear horarios para programar la carga, regular la corriente, ver históricos o visualizar parámetros de la red.

Mediante un accesorio opcional permite carga dinámica en función de la potencia disponible en cada momento en la instalación. La comunicación entre el punto y el equipo de medida puede ser cableada o también por wifi.

